

# Технический паспорт изделия



производство и поставка освещения  
420036, г. Казань, Восход 45а

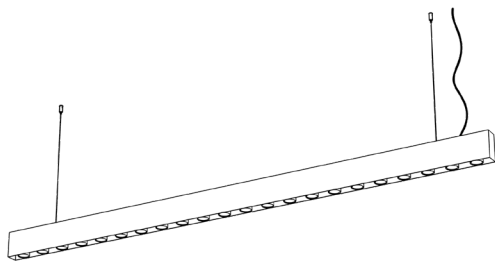
ООО «ППСХ»

тел. : +7 (922) 725-63-75,

+7 (800) 550-76-96,

+7 (843) 245-18-25

Svetholl.ru

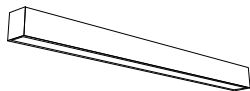


## СВЕТИЛЬНИК БРИЛЛАЙН ЛИНЕЙНЫЙ

V1.1

# Паспорт совмещен с инструкцией по установке светильника «СВЕТИЛЬНИК БРИЛЛАЙН ЛИНЕЙНЫЙ»

## Варианты исполнения



Накладное исполнение



Подвесное исполнение  
на прямых подвесах

### 1. НАЗНАЧЕНИЕ

1.1. Светильник для интерьерного освещения.

### 2. ТЕХНИЧЕСКИЕ ХАРАКТЕРИСТИКИ

2.1. Питание светильника осуществляется от сети переменного тока напряжением  $220 \pm 10\%$  В, частоты 50 Гц.

2.2. Основные параметры и характеристики:

Основные характеристики			
Размеры ,мм.	1000	2000	2500
Кол-во ламп E27/E14/R39/MR-16	11	22	27

Технические характеристики	
Материал	Металл
Входное напряжение	220(±20)В
Предельный диапазон входных напряжений	185-264 В
Максимальная мощность ламп E27/E14/R39/MR-16	10Вт
Степень защиты	IP40
Температурный диапазон эксплуатации	0°С...+40°С
Климатическое исполнение	УХЛ4
Гарантия	2 года

### 3. КОМПЛЕКТ ПОСТАВКИ

<b>Комплектность</b>	
Накладной вариант	
Светильник	1 шт.
Акриловое стекло	1 шт.
Саморез с дюбелем	от 2шт (в зависимости от размера светильника)
Клеммник	1 шт.
Подвесной вариант с прямыми тросами	
Светильник	1 шт.
Акриловое стекло	1 шт.
Саморез с дюбелем	от 2 шт (в зависимости от светильника)
Тросы с цангодержателями	от 2 шт (в зависимости от светильника)
Клеммник	1 шт.
Декоративная чашечка	в зависимости от заказа

3.1 Производитель оставляет за собой право без предварительного уведомления покупателя вносить изменения, не влияющие на безопасность, в конструкцию, комплектацию или технологию изготовления изделия, с целью улучшения его свойств.

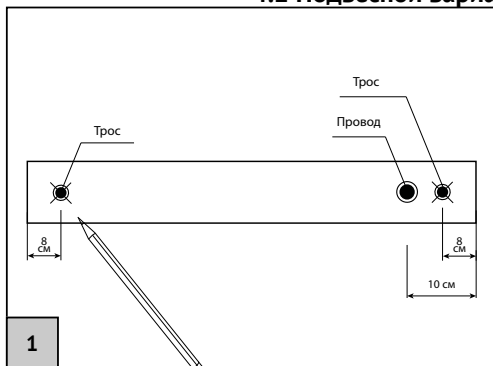
3.2 Светильники серии «Линейный» могут исполняться в подвесном, накладном и встраиваемом варианте.

3.3 Общий вид светильников показан на рисунках на стр 2.

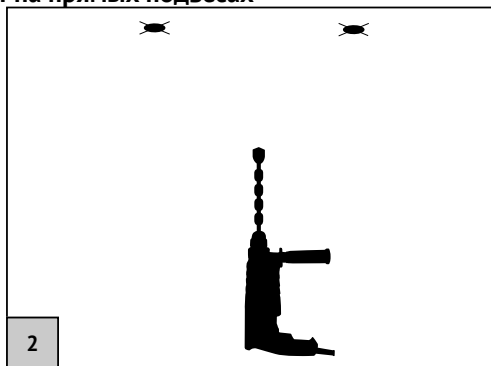
#### 4. ПОДГОТОВКА ИЗДЕЛИЯ К ЭКСПЛУАТАЦИИ

4.1 При установке светильника следует изучить инструкцию по установке, которая соответствует варианту исполнения светильника

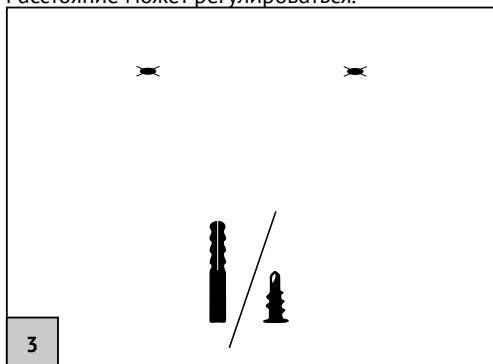
#### 4.2 Подвесной вариант на прямых подвесах



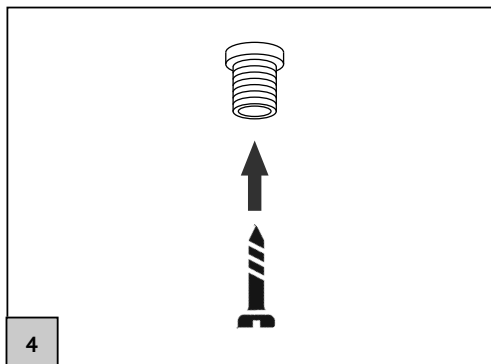
Проведите разметку точек на прямой в зависимости от расположения тросов. Расстояние может регулироваться.



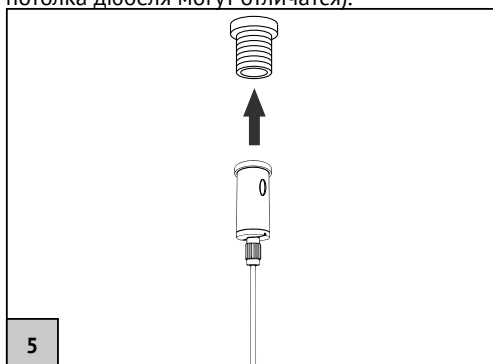
Просверлите отверстия.



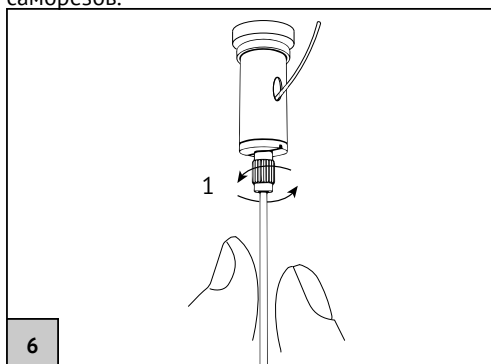
Вставьте дюбеля (В зависимости от типа потолка дюбеля могут отличаться).



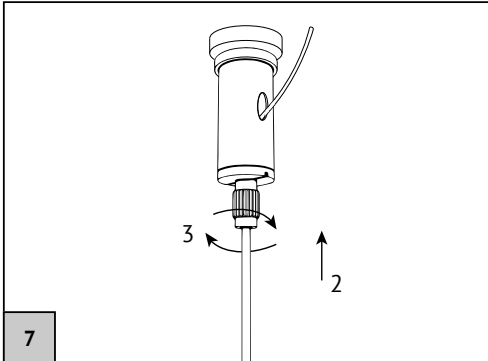
Прикрепите базы к потолку с помощью саморезов.



Прикрутите тросы к базам. В подвесе светильника необходимо использовать все доступные тросы.



Отрегулируйте по высоте. Ослабьте зажим, открутив его (1), придерживая трос. Светильник должен висеть в одной плоскости. По возможности, нагрузка должна быть равномерно распределена.



7

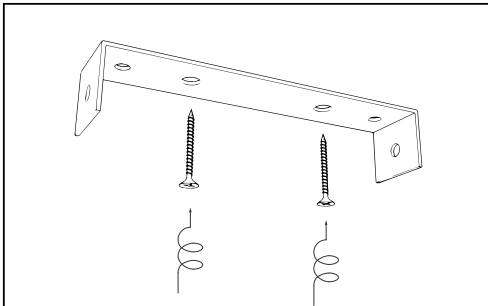
Отрегулируйте трос (2) и закрутите зажим (3). Лишний участок троса, выходящий из отверстия можно отрезать.



8a

Вариант установки без декоративной чашечки

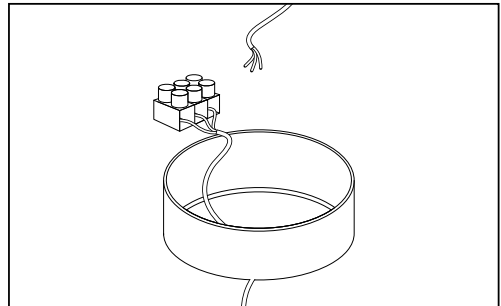
Подключите светильник к сети 220В\*.



86

Вариант установки с декоративной чашечкой

Закрепите монтажную планку на потолке.



96

Вариант установки с декоративной чашечкой

Подключите потолочную чашку к сети питания 220В\*.



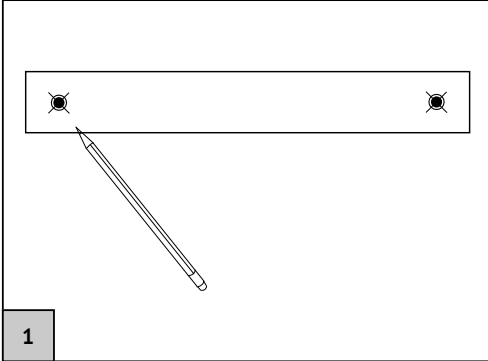
106

Вариант установки с декоративной чашечкой

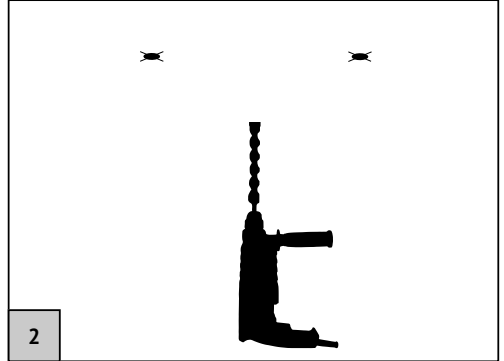
Закрепите потолочную чашку на потолке.

\* Подключение должно происходить по схеме: 220V -> Блок питания светильника -> Диммер светильника (если идет в комплекте) -> Диодная лента. Подключение диодной ленты светильника напрямую к сети 220V приведет к её порче и выходу светильника из строя!

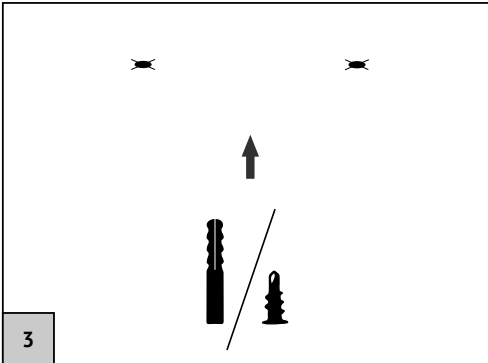
### 4.3 Накладной вариант



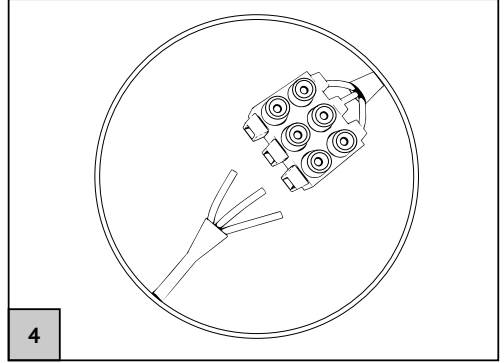
Произведите разметку, замерив расстояние между отверстиями.



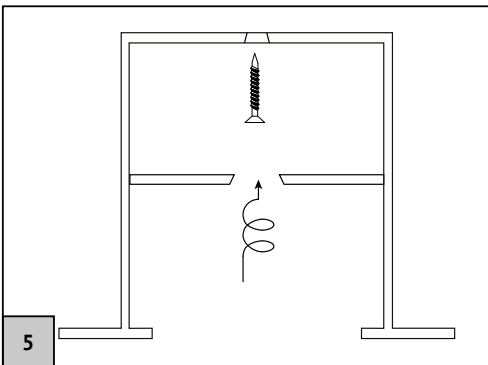
Просверлите отверстия.



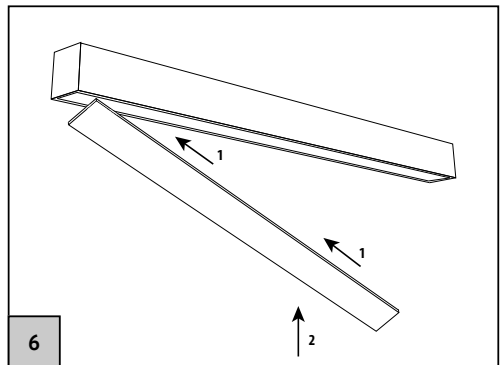
Вставьте дюбеля.



Подключите светильник к сети 220В\*.



Вставьте саморез и закрутите. Понадобится крестовая бита увеличенной длины.



Установите акриловое стекло. Первоначально, установите боковую сторону внутрь светильника, затем вставьте другой конец.

\* Подключение должно происходить по схеме: 220V -> Блок питания светильника -> Диммер светильника (если идет в комплекте) -> Диодная лента. Подключение диодной ленты светильника напрямую к сети 220V приведет к её порче и выходу светильника из строя!

## **5.ТРАНСПОРТИРОВКА И ХРАНЕНИЕ**

5.1 Транспортировка и хранение изделия должны производиться в упаковке с соблюдением мер предосторожности, чтобы предотвратить механические повреждения и воздействие атмосферных осадков.

5.2 В целях соблюдения мер предосторожности от механических повреждений светильников при перевозке, погрузке и выгрузке, необходимо следовать требованиям манипуляционных знаков.

## **6. ТРЕБОВАНИЯ К ТЕХНИКЕ БЕЗОПАСНОСТИ**

6.1 Установку, чистку светильника и его ремонт производить только при отключенной электросети.

6.2 **ВНИМАНИЕ!** В светильнике используется высокое напряжение.

## **7.СОСТАВ ИЗДЕЛИЯ**

7.1 Светильник состоит из следующих основных частей:

1. Корпус светильника с установленной комплектацией;
- 2.Клеммник для подсоединения светильника к сети 220V;
- 3.Крепления светильника к потолку;
- 4.Инструкция по установке светильника.

## **8. ПРАВИЛА ЭКСПЛУАТАЦИИ**

8.1 Монтаж осветительного прибора должен осуществляться квалифицированным персоналом с соблюдением всех прилагаемых инструкций и действующих норм по проведению электромонтажных работ

8.2 Убедитесь в том, что поверхность и условия среды установки и работы прибора соответствуют данному осветительному прибору.

8.3 Установка светильника осуществляется при выключенной электрической сети.

8.4 Поверхность светильника следует протирать сухой тканевой салфеткой. Предварительно необходимо отключить светильник от электрической сети.

8.4.1 Во избежание повреждения поверхности запрещается использовать растворители, спирт, а также абразивные моющие средства.

8.5 Установка светильников окрашенных в хром проводится крайне осторожно. Для избежания повреждений покраски рекомендуется использовать мягкие перчатки.

## **9. СВИДЕТЕЛЬСТВО О ПРИЕМКЕ**

9.1 Светильник признан годным к эксплуатации и соответствует требованиям технических условий ТУ 27.40.25.–001–06910281–2019.

## **10. ГАРАНТИЙНЫЕ ОБЯЗАТЕЛЬСТВА**

10.1 Срок службы светильников составляет 50000 часов. Указанные ресурсы, срок службы и хранения действительны при соблюдении потребителем требований действующей эксплуатационной документации.

10.2 Гарантийный срок эксплуатации 24 месяцев со дня выпуска, при соблюдении потребителем условий эксплуатации.

10.2.1 Изготовитель гарантирует соответствие светильника требованиям технических условий ТУ 27.40.25.–001–06910281–2019 при соблюдении условий эксплуатации, транспортирования, хранения и монтажа.

10.2.2 При выявлении неисправностей в течение гарантийного срока производитель обязуется осуществить ремонт или замену изделия бесплатно. Гарантийные обязательства выполняются только при условии соблюдения правил установки и эксплуатации изделия.

Гарантийные обязательства не выполняются производителем при:

- внесении любых конструктивных изменений в светильник потребителем;
- наличии механических, термических повреждений оборудования или его частей;

- наличии следов самостоятельного вскрытия прибора и/или нарушении защитной маркировки;


- поломках, вызванных неправильным подключением светильника; при несоответствии напряжению в сети; стихийными бедствиями. При обнаружении вышеописанных нарушений ремонт производится на платной основе по действующим на момент обращения к производителю расценкам.

10.3 Претензии за дефекты, появившиеся в течение гарантийного срока из-за небрежного хранения, транспортирования, при нарушении правил эксплуатации, установки или обслуживания не принимаются.

10.4 В случае выхода светильника из строя во время гарантийного срока, при соблюдении правил эксплуатации, потребитель предъявляет претензии в установленном порядке по адресу:

420036, г. Казань, Восход 45а, ООО «ППСХ», тел. +7 (922) 725-63-75, +7 (800) 550-76-96, +7 (843) 245-18-25.



Производитель: ООО «ППСХ» 420036, Российская  
Федерация г. Казань, ул. Восход д. 45а  
Тел.: +7 (922) 725-63-75, +7 (800) 550-76-96,  
+7 (843) 245-18-25  
Сайт: СВЕТХОЛЛ.РФ  
Товар сертифицирован: 

Дата выпуска \_\_\_\_\_  
Заводской номер \_\_\_\_\_  
ОТК \_\_\_\_\_

Дата продажи \_\_\_\_\_  
Продавец \_\_\_\_\_  
Подпись \_\_\_\_\_

М.П

М.П