

Технический паспорт изделия



420036, г. Казань, Восход 45а

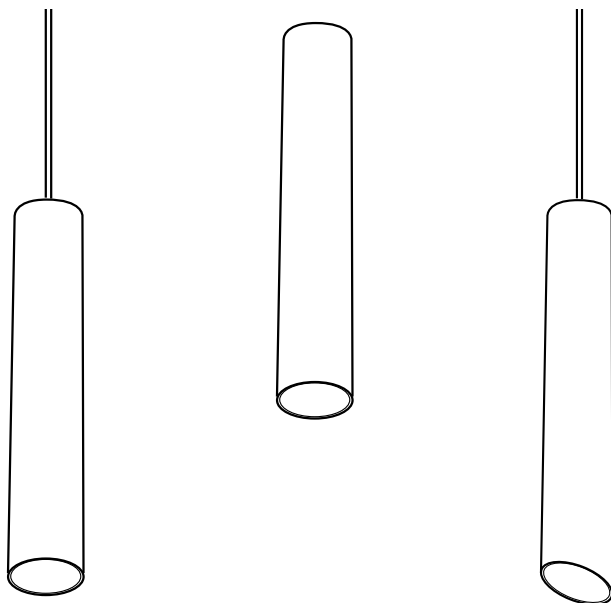
ООО «ППСХ»

тел. : +7 (922) 725-63-75,

+7 (800) 550-76-96,

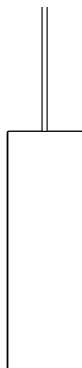
+7 (843) 245-18-25

Svetholl.ru

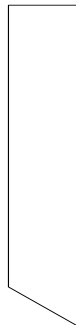


СВЕТИЛЬНИК ГЕЛИОС

Паспорт совмещен с инструкцией по установке светильника «ГЕЛИОС»



Подвесное исполнение на
потолочной чашке



Накладное исполнение

1. НАЗНАЧЕНИЕ

1.1. Светильник для интерьерного освещения.

2. ТЕХНИЧЕСКИЕ ХАРАКТЕРИСТИКИ

2.1. Питание светильника осуществляется от сети переменного тока напряжением 220± 10%. В, частоты 50 Гц.

2.2. Основные параметры и характеристики:

Основные характеристики				
Размеры	D80 H400	D85 H600	D85 H800	D85 H1000
Источник света	Светодиодная лампа или лампа накаливания с цоколем E14 (мощность не более 60 Вт)			

Технические характеристики	
Материал	Металл
Входное напряжение	220(±20)В
Максимальная мощность ламп	60Вт
Частота	50 Гц
Степень защиты	IP40
Температурный диапазон эксплуатации	0°С...+40°С
Класс электробезопасности	I
Климатическое исполнение	УХЛ4
Гарантия	2 года

3. КОМПЛЕКТ ПОСТАВКИ

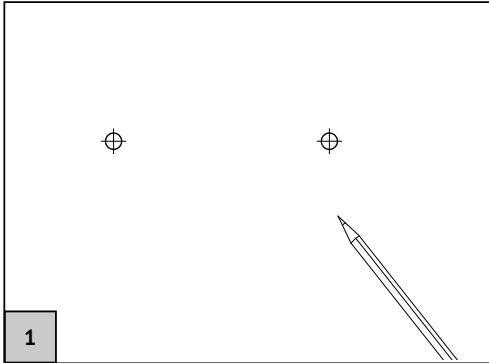
Комплектность				
Размеры мм	D80 H400	D80 H600	D85 H800	D85 H1000
Накладной вариант				
Светильник	1 шт.			
Саморез с дюбелем	от 2шт., в зависимости от светильника			
Клеммник	1 шт.			
Подвесной вариант на чашечке				
Светильник	1 шт.			
Потолочная чашка	1 шт.			
Крепежная планка	1 шт.			
Клеммник	1 шт.			
Саморез с дюбелем	от 2шт., в зависимости от светильника			

- 3.1 Производитель оставляет за собой право без предварительного уведомления покупателя вносить изменения, не влияющие на безопасность, в конструкцию, комплектацию или технологию изготовления изделия, с целью улучшения его свойств.
- 3.2 Светильники серии «Гелиос» могут исполняться в подвесном и накладном вариантах.
- 3.3 Общий вид светильников показаны на рисунках на стр 2.

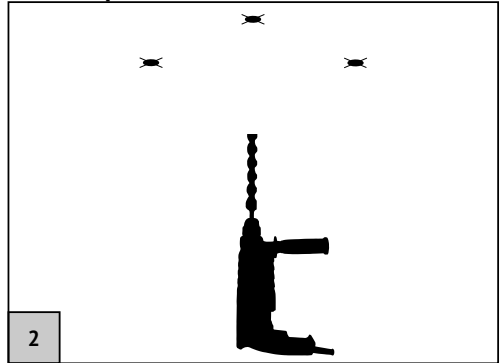
4. ПОДГОТОВКА ИЗДЕЛИЯ К ЭКСПЛУАТАЦИИ

4.1 При установке светильника следует изучить инструкцию по установке, которая соответствует варианту исполнения светильника

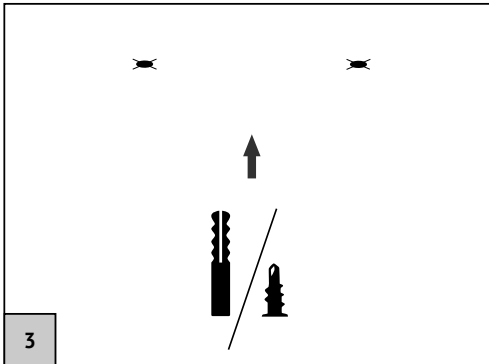
4.2.1 Накладной вариант



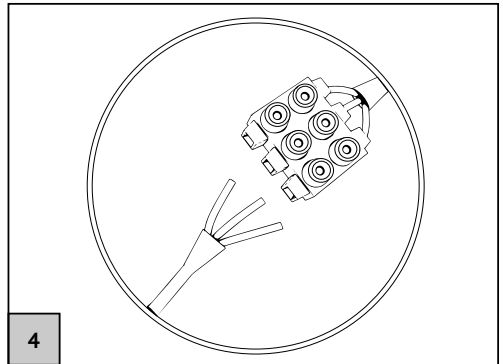
Используя монтажную планку, как шаблон, сделайте разметку.



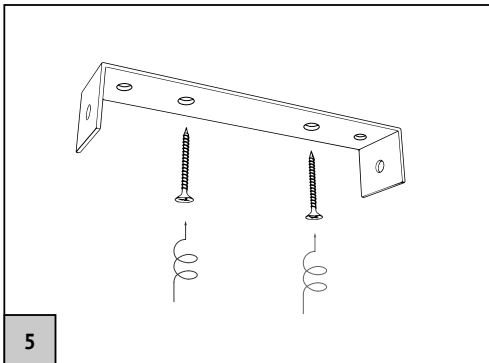
Просверлите отверстия (в зависимости от размера светильника, количество дюбелей может отличаться).



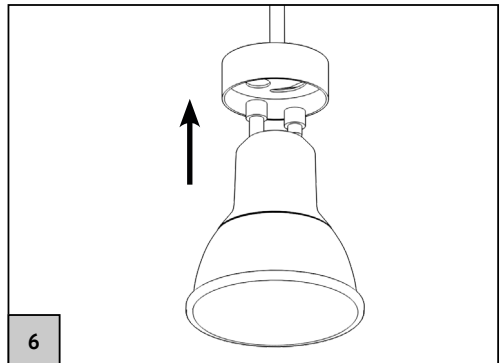
Вставьте дюбеля (в зависимости от типа потолка дюбеля могут отличаться).



Подключите светильник к сети 220В.



Закрепите монтажную планку на потолке.



Установите лампы в цоколи*.

*использовать необходимо только светодиодные лампы, мощностью не более 20Вт!

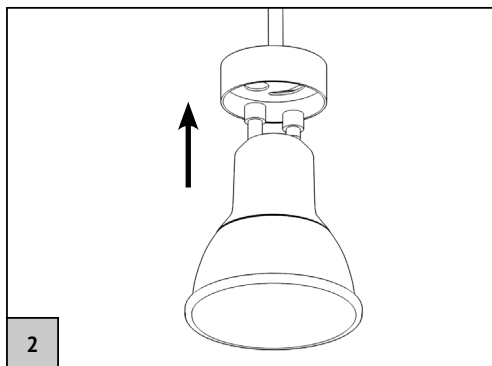


Соедините светильник с монтажной планкой и закрепите винтами.

4.2.2 Монтаж ламп



Раскрутите винты и снимите корпус светильника.



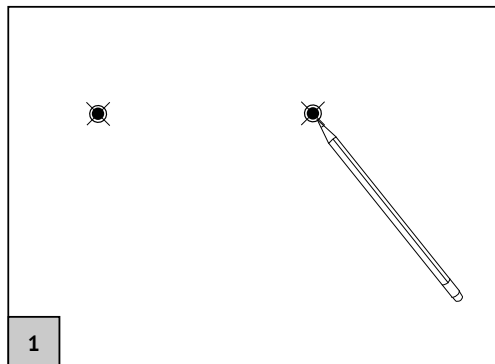
Установите лампы в цоколи*.

***использовать необходимо только светодиодные лампы, мощностью не более 20Вт!**

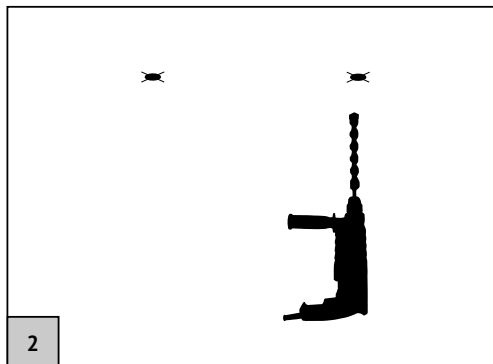


Установите корпус светильника на монтажную планку и закрутите винты.

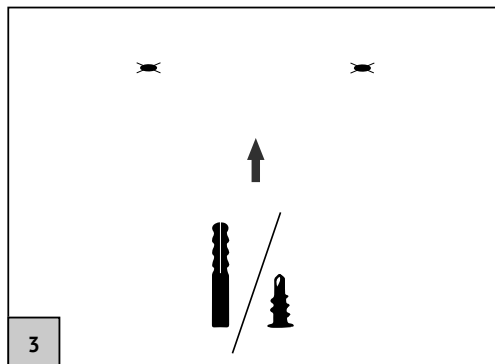
4.3.1 Подвесной вариант



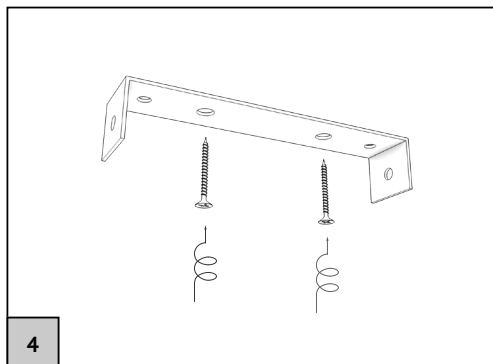
Сделайте разметку, используя монтажную планку как шаблон.



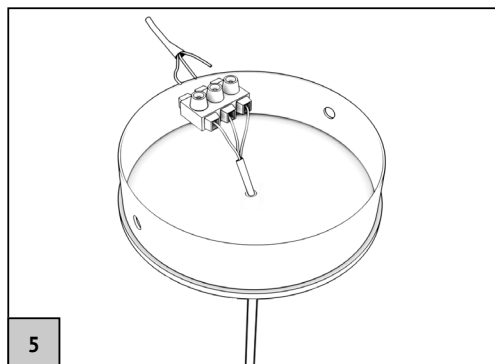
Просверлите отверстия.



Вставьте дюбеля (в зависимости от типа потолка дюбеля могут отличаться).



Закрепите монтажную планку на потолке.

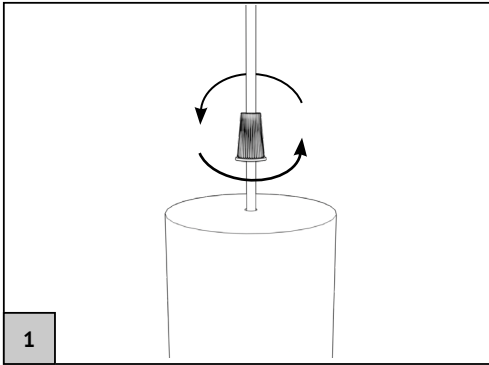


Подключите к сети питания 220В.

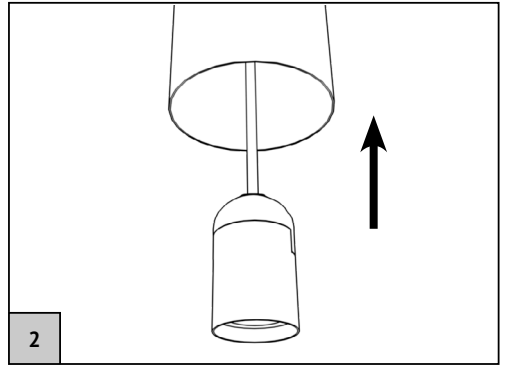


Закрепите потолочную чашку на потолке.

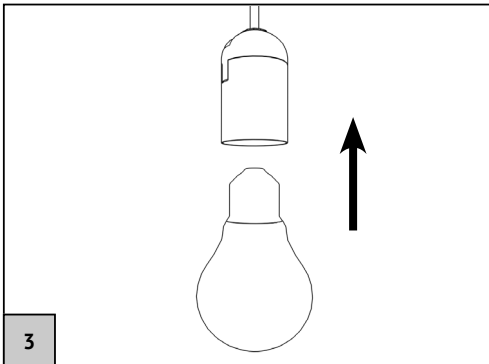
4.3.2 Монтаж ламп



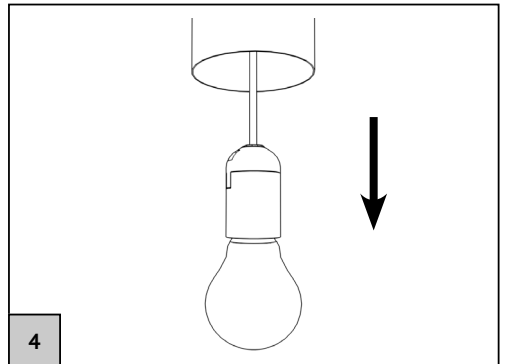
1
Открутите кабельный зажим.



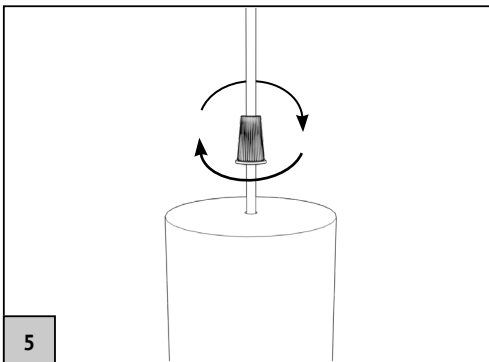
2
Поднимите металлическую трубку вверх по проводу.



3
Вставьте лампочку.



4
Установите лампочку и патрон внутрь, опустив металлическую трубку по проводу вниз.



5
Отрегулируйте кабель по высоте и зафиксируйте кабельный зажим.

5.ТРАНСПОРТИРОВКА И ХРАНЕНИЕ

5.1 Транспортировка и хранение изделия должны производиться в упаковке с соблюдением мер предосторожности, чтобы предотвратить механические повреждения и воздействие атмосферных осадков.

5.2 В целях соблюдения мер предосторожности от механических повреждений светильников при перевозке, погрузке и выгрузке, необходимо следовать требованиям манипуляционных знаков.

6. ТРЕБОВАНИЯ К ТЕХНИКЕ БЕЗОПАСНОСТИ

6.1 Установку, чистку светильника и его ремонт производить только при отключенной электросети.

6.2 **ВНИМАНИЕ!** В светильнике используется высокое напряжение.

7.СОСТАВ ИЗДЕЛИЯ

7.1 Светильник состоит из следующих основных частей:

1. Корпус светильника с установленной комплектацией;
- 2.Клеммник для подсоединения светильника к сети 220V;
- 3.Крепления светильника к потолку;
- 4.Инструкция по установке светильника.

8. ПРАВИЛА ЭКСПЛУАТАЦИИ

8.1 Монтаж осветительного прибора должен осуществляться квалифицированным персоналом с соблюдением всех прилагаемых инструкций и действующих норм по проведению электромонтажных работ

8.2 Убедитесь в том, что поверхность и условия среды установки и работы прибора соответствуют данному осветительному прибору.

8.3 Установка светильника осуществляется при выключенной электрической сети.

8.4 Поверхность светильника следует протирать сухой тканевой салфеткой. Предварительно необходимо отключить светильник от электрической сети.

8.4.1 Во избежание повреждения поверхности запрещается использовать растворители, спирт, а также абразивные моющие средства.

8.5 Установка светильников покрашенных в хром проводится крайне осторожно. Для избежания повреждений покраски рекомендуется использовать мягкие перчатки.

9. СВИДЕТЕЛЬСТВО О ПРИЕМКЕ

9.1 Светильник признан годным к эксплуатации и соответствует требованиям технических условий ТУ 27.40.25.–001–06910281–2019.

10. ГАРАНТИЙНЫЕ ОБЯЗАТЕЛЬСТВА

10.1 Срок службы светильников составляет 50000 часов. Указанные ресурсы, срок службы и хранения действительны при соблюдении потребителем требований действующей эксплуатационной документации.

10.2 Гарантийный срок эксплуатации 24 месяцев со дня выпуска, при соблюдении потребителем условий эксплуатации.

10.2.1 Изготовитель гарантирует соответствие светильника требованиям технических условий ТУ 27.40.25.–001–06910281–2019 при соблюдении условий эксплуатации, транспортирования, хранения и монтажа.

10.2.2 При выявлении неисправностей в течение гарантийного срока производитель обязуется осуществить ремонт или замену изделия бесплатно. Гарантийные обязательства выполняются только при условии соблюдения правил установки и эксплуатации изделия.

Гарантийные обязательства не выполняются производителем при:

- внесении любых конструктивных изменений в светильник потребителем;
- наличии механических, термических повреждений оборудования или его частей;

- наличии следов самостоятельного вскрытия прибора и/или нарушении защитной маркировки;

- поломках, вызванных неправильным подключением светильника; при несоответствии напряжению в сети; стихийными бедствиями. При обнаружении вышеописанных нарушений ремонт производится на платной основе по действующим на момент обращения к производителю расценкам.

10.3 Претензии за дефекты, появившиеся в течение гарантийного срока из-за небрежного хранения, транспортирования, при нарушении правил эксплуатации, установки или обслуживания не принимаются.

10.4 В случае выхода светильника из строя во время гарантийного срока, при соблюдении правил эксплуатации, потребитель предъявляет претензии в установленном порядке по адресу:

420036, г. Казань, Восход 45а, ООО «ППСХ», тел. +7 (922) 725-63-75, +7 (800) 550-76-96, +7 (843) 245-18-25

Производитель: ООО «ППСХ» 420036, Российская
Федерация г. Казань, ул. Восход д. 45а
Тел.: +7 (922) 725-63-75, +7 (800) 550-76-96,
+7 (843) 245-18-25
Сайт: СВЕТХОЛЛ.РФ
Товар сертифицирован:

Дата выпуска _____
Заводской номер _____
ОТК _____

Дата продажи _____
Продавец _____
Подпись _____

М.П

М.П