

# Технический паспорт изделия



420036, г. Казань, Восход 45а

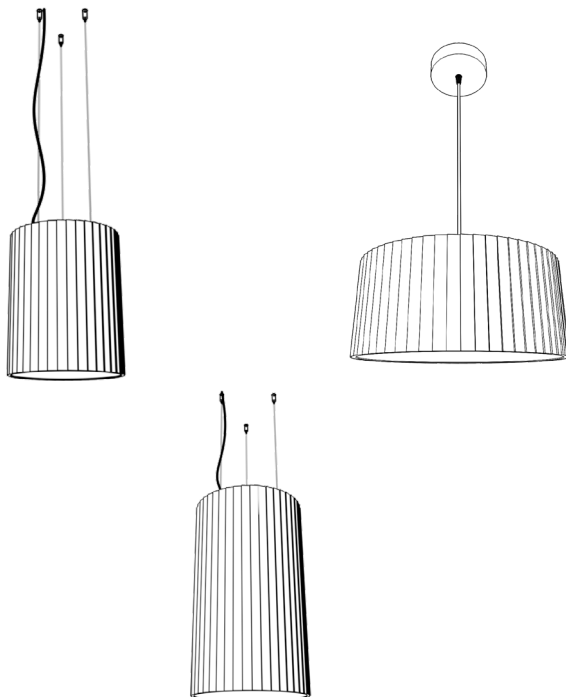
ООО «ППСХ»

тел. : +7 (922) 725-63-75,

+7 (800) 550-76-96,

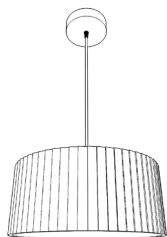
+7 (843) 245-18-25

Svetholl.ru



## СВЕТИЛЬНИК ЮВЕНТА

# Паспорт совмещен с инструкцией по установке светильника «ГЕЛИОС»



Подвесное исполнение с  
потолочной чашечкой



Подвесное исполнение  
на прямых подвесах

## 1. НАЗНАЧЕНИЕ

1.1. Светильник для интерьерного освещения.

## 2. ТЕХНИЧЕСКИЕ ХАРАКТЕРИСТИКИ

2.1. Питание светильника осуществляется от сети переменного тока напряжением  $220 \pm 10\%$  В, частоты 50 Гц.

2.2. Основные параметры и характеристики:

Основные характеристики			
Размеры, мм	D500 H620	D500 H875	D800 H350
Лампы E27, шт	3	3	5

Технические характеристики	
Материал	Металл
Источник света	Лампа с цоколем E27
Входное напряжение	220(±20)В
Максимальная мощность ламп	60Вт
Частота	50 Гц
Степень защиты	IP40
Температурный диапазон эксплуатации	0°С...+40°С
Класс электробезопасности	I
Климатическое исполнение	УХЛ4
Гарантия	2 года

### 3. КОМПЛЕКТ ПОСТАВКИ

Комплектность	
Подвесной вариант с прямыми тросами	
Светильник	1 шт
Саморез с дюбелем	от 3 шт в зависимости от светильника
Тросы с кангодержателями	от 3 шт в зависимости от светильника
Клеммник	1 шт
Декоративная чашечка	в зависимости от заказа
Подвесной вариант на чашечке	
Светильник	1 шт
Потолочная чашка	1 шт
Тросы	от 3 шт в зависимости от светильника
Клеммник	1 шт

3.1 Производитель оставляет за собой право без предварительного уведомления покупателя вносить изменения, не влияющие на безопасность, в конструкцию, комплектацию или технологию изготовления изделия, с целью улучшения его свойств.

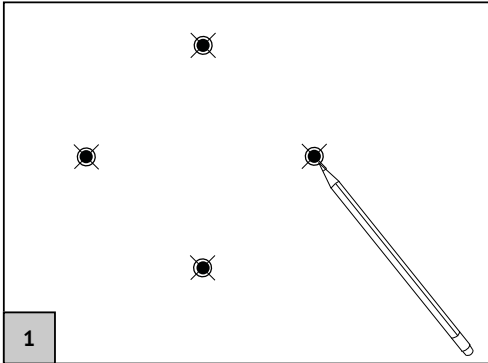
3.2 Светильники серии «Ювента» могут исполняться в подвесном варианте.

3.3 Общий вид светильников показаны на рисунках на стр 2.

## 4. ПОДГОТОВКА ИЗДЕЛИЯ К ЭКСПЛУАТАЦИИ

4.1 При установке светильника следует изучить инструкцию по установке, которая соответствует варианту исполнения светильника

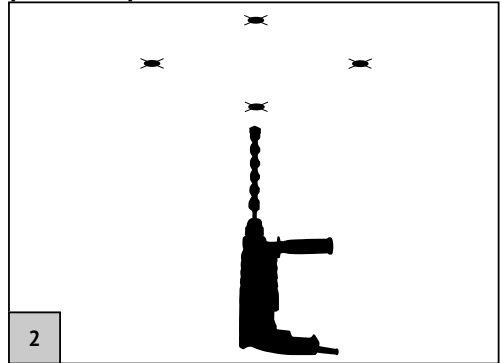
### 4.2 Подвесной вариант на тросах



1

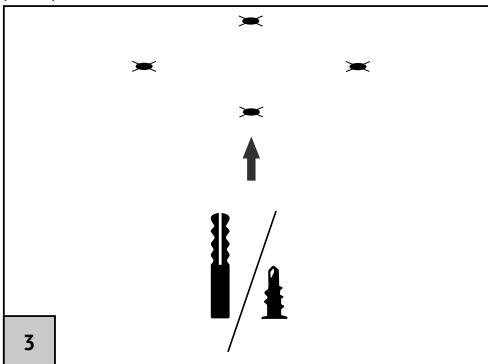
Проведите разметку. Используйте справочную информацию на дополнении к инструкции.\*

\* Количество отверстий может отличаться в зависимости от размеров светильника



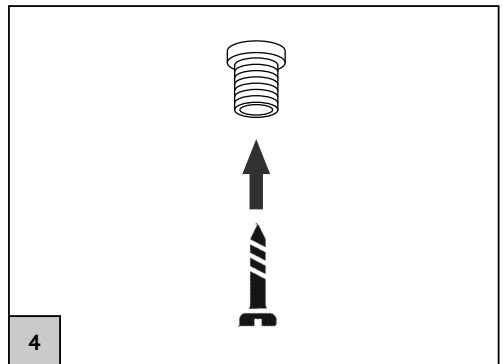
2

Просверлите отверстия.



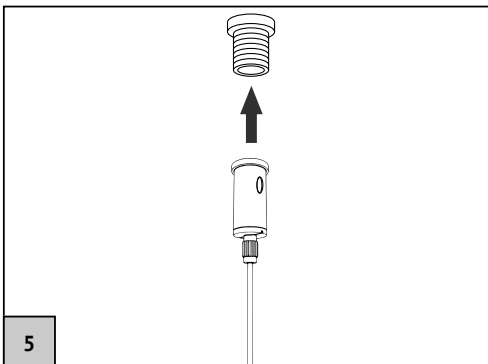
3

Вставьте дюбеля (В зависимости от типа потолка дюбеля могут отличаться).



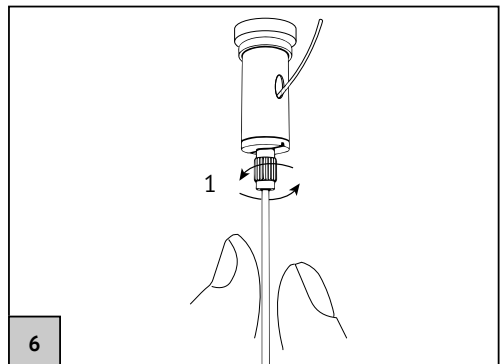
4

Прикрепите базы к потолку с помощью саморезов.



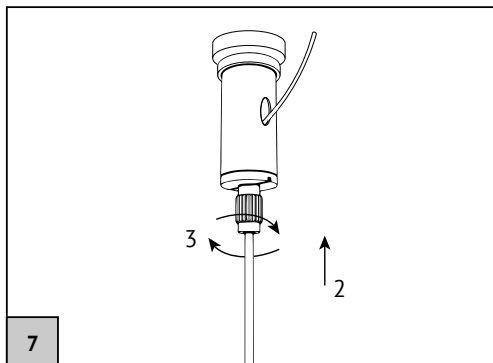
5

Прикрутите тросы к базам. В подвесе светильника необходимо использовать все доступные тросы.



6

Отрегулируйте по высоте. Ослабьте зажим, открутив его (1), придерживая трос. Светильник должен висеть в одной плоскости. По возможности, нагрузка должна быть равномерно распределена.



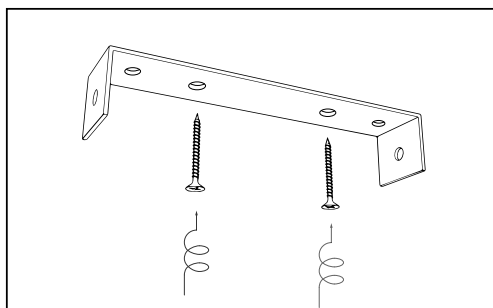
7

Отрегулируйте трос (2) и закрутите зажим (3). Лишний участок троса, выходящий из отверстия можно отрезать.



8a Вариант установки без декоративной чашечки

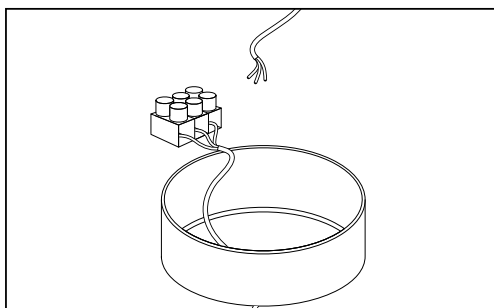
Подключите светильник к сети 220В.



86

Вариант установки с декоративной чашечкой

Закрепите монтажную планку на потолке.



96 Вариант установки с декоративной чашечкой

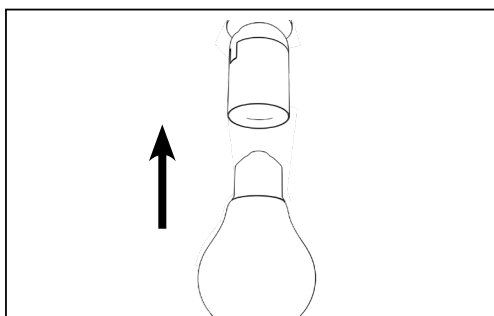
Подключите потолочную чашку к сети питания 220В.



106

Вариант установки с декоративной чашечкой

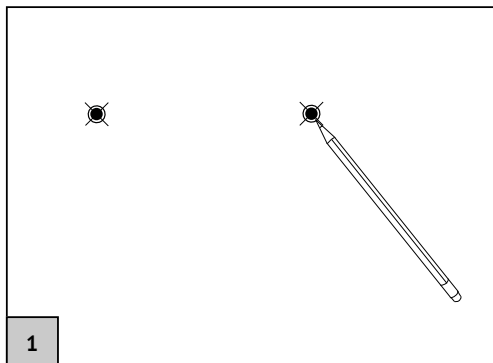
Закрепите потолочную чашку на потолке.



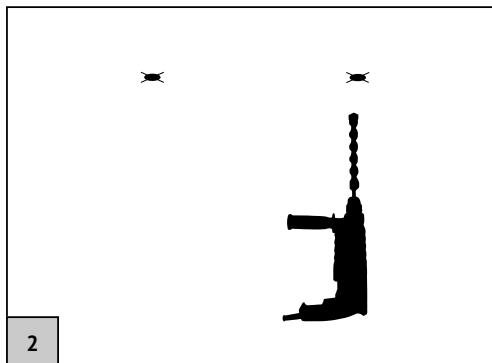
11

Закрутите лампы в цоколи.

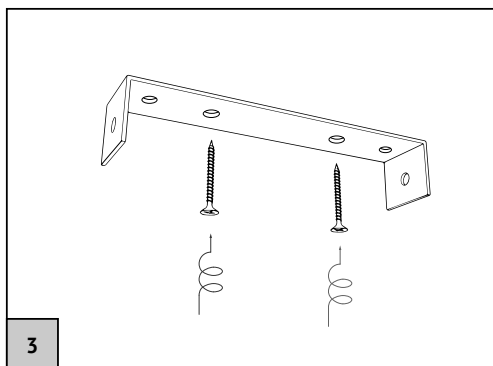
## 4.2 Подвесной вариант на чашке



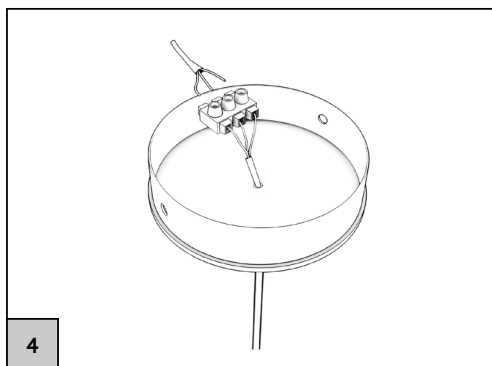
Сделайте разметку, используя монтажную планку как шаблон.



Просверлите отверстия.



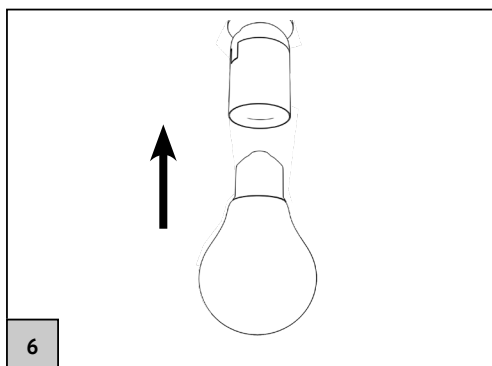
Закрепите монтажную планку на потолке.



Подключите к сети питания 220В.



Закрепите потолочную чашку на потолке.



Закрутите лампы в цоколи.

## **5.ТРАНСПОРТИРОВКА И ХРАНЕНИЕ**

5.1 Транспортировка и хранение изделия должны производиться в упаковке с соблюдением мер предосторожности, чтобы предотвратить механические повреждения и воздействие атмосферных осадков.

5.2 В целях соблюдения мер предосторожности от механических повреждений светильников при перевозке, погрузке и выгрузке, необходимо следовать требованиям манипуляционных знаков.

## **6. ТРЕБОВАНИЯ К ТЕХНИКЕ БЕЗОПАСНОСТИ**

6.1 Установку, чистку светильника и его ремонт производить только при отключенной электросети.

6.2 **ВНИМАНИЕ!** В светильнике используется высокое напряжение.

## **7.СОСТАВ ИЗДЕЛИЯ**

7.1 Светильник состоит из следующих основных частей:

1. Корпус светильника с установленной комплектацией;
2. Клеммник для подсоединения светильника к сети 220V;
3. Крепления светильника к потолку;
4. Инструкция по установке светильника.

## **8. ПРАВИЛА ЭКСПЛУАТАЦИИ**

8.1 Монтаж осветительного прибора должен осуществляться квалифицированным персоналом с соблюдением всех прилагаемых инструкций и действующих норм по проведению электромонтажных работ

8.2 Убедитесь в том, что поверхность и условия среды установки и работы прибора соответствуют данному осветительному прибору.

8.3 Установка светильника осуществляется при выключенной электрической сети.

8.4 Поверхность светильника следует протирать сухой тканевой салфеткой. Предварительно необходимо отключить светильник от электрической сети.

8.4.1 Во избежание повреждения поверхности запрещается использовать растворители, спирт, а также абразивные моющие средства.

8.5 Установка светильников покрашенных в хром должна проводиться крайне осторожно. Для избежания повреждений покраски рекомендуется использовать мягкие перчатки.

## **9. СВИДЕТЕЛЬСТВО О ПРИЕМКЕ**

9.1 Светильник признан годным к эксплуатации и соответствует требованиям технических условий ТУ 27.40.25.-001-06910281-2019.

## **10. ГАРАНТИЙНЫЕ ОБЯЗАТЕЛЬСТВА**

10.1 Срок службы светильников составляет 50000 часов. Указанные ресурсы, срок службы и хранения действительны при соблюдении потребителем требований действующей эксплуатационной документации.

10.2 Гарантийный срок эксплуатации 24 месяцев со дня выпуска, при соблюдении потребителем условий эксплуатации.

10.2.1 Изготовитель гарантирует соответствие светильника требованиям технических условий ТУ 27.40.25.-001-06910281-2019 при соблюдении условий эксплуатации, транспортирования, хранения и монтажа.

10.2.2 При выявлении неисправностей в течение гарантийного срока производитель обязуется осуществить ремонт или замену изделия бесплатно. Гарантийные обязательства выполняются только при условии соблюдения правил установки и эксплуатации изделия.

Гарантийные обязательства не выполняются производителем при:

- внесении любых конструктивных изменений в светильник потребителем;
- наличии механических, термических повреждений оборудования или его частей;

- наличии следов самостоятельного вскрытия прибора и/или нарушении защитной маркировки;


- поломках, вызванных неправильным подключением светильника; при несоответствии напряжению в сети; стихийными бедствиями. При обнаружении вышеописанных нарушений ремонт производится на платной основе по действующим на момент обращения к производителю расценкам.

10.3 Претензии за дефекты, появившиеся в течение гарантийного срока из-за небрежного хранения, транспортирования, при нарушении правил эксплуатации, установки или обслуживания не принимаются.

10.4 В случае выхода светильника из строя во время гарантийного срока, при соблюдении правил эксплуатации, потребитель предъявляет претензии в установленном порядке по адресу:

420036, г. Казань, Восход 45а, ООО «ППСХ», тел. +7 (922) 725-63-75, +7 (800) 550-76-96, +7 (843) 245-18-25



Производитель: ООО «ППСХ» 420036, Российская  
Федерация г. Казань, ул. Восход д. 45а  
Тел.: +7 (922) 725-63-75, +7 (800) 550-76-96,  
+7 (843) 245-18-25  
Сайт: СВЕТХОЛЛ.РФ  
Товар сертифицирован: 

Дата выпуска \_\_\_\_\_  
Заводской номер \_\_\_\_\_  
ОТК \_\_\_\_\_

Дата продажи \_\_\_\_\_  
Продавец \_\_\_\_\_  
Подпись \_\_\_\_\_

М.П

М.П